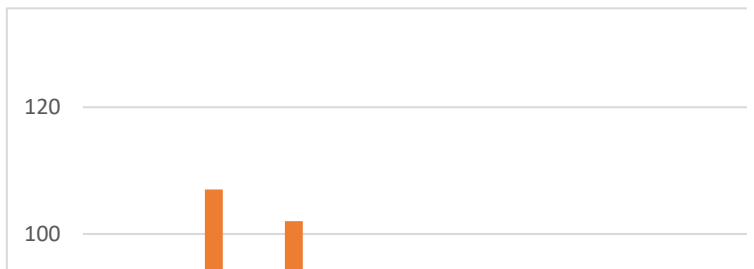
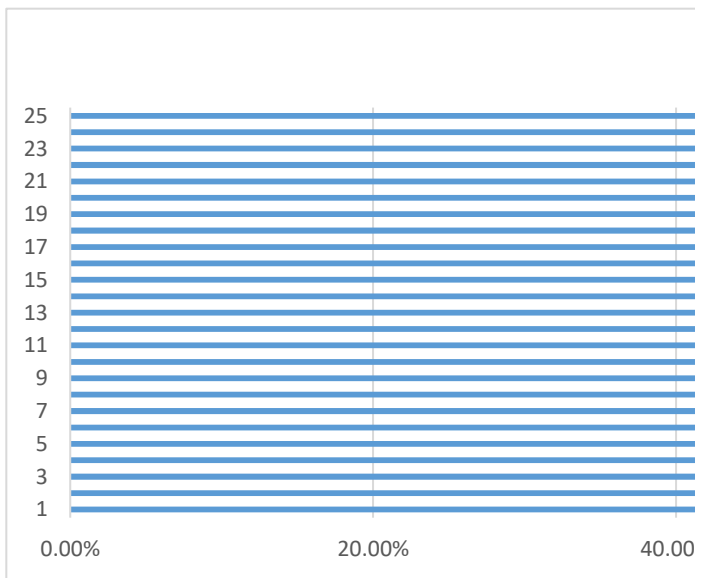
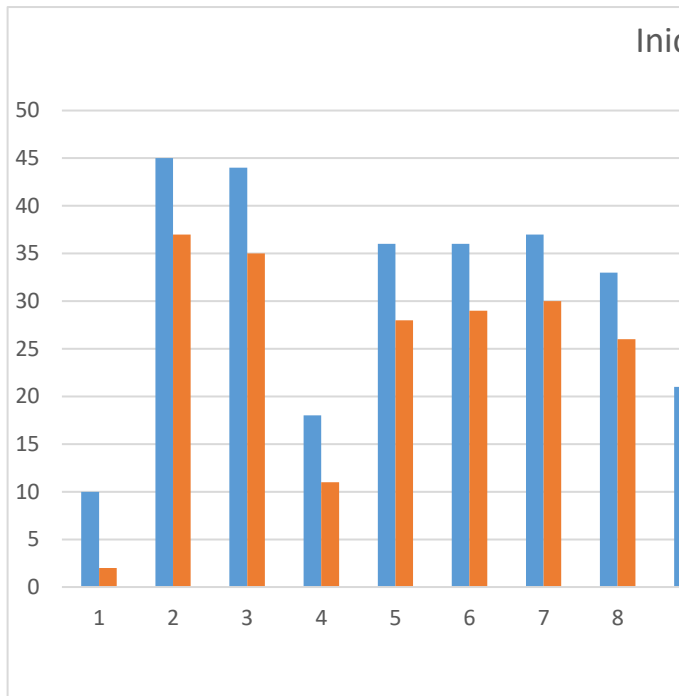


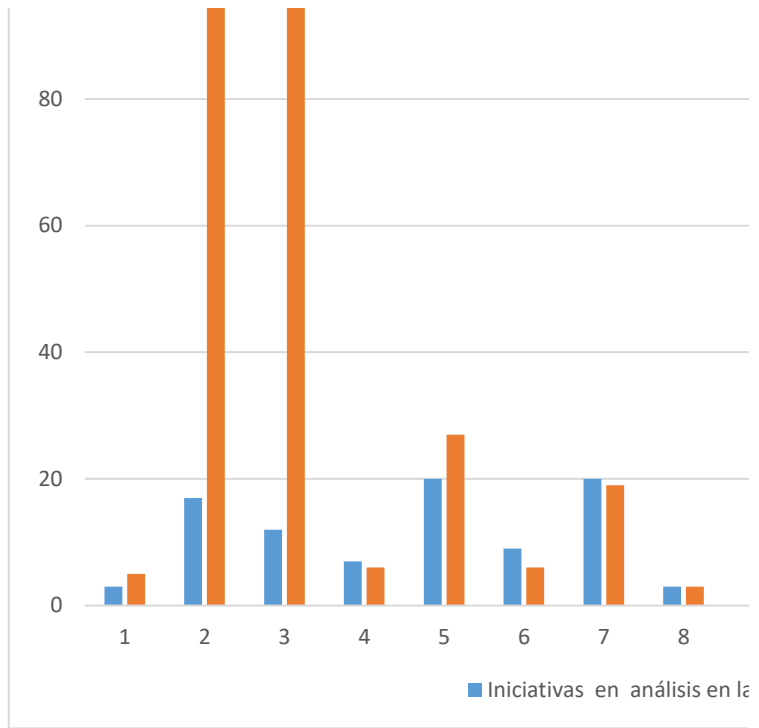
TABLERO C

No.	Diputado	Iniciativas Presentadas
1	Albellán Hernández Yasmín	10
2	Ángeles Herrera Luis Gerardo	45
3	Arrellano Dorado Maricruz	44
4	Astudillo Suárez Ricardo	18
5	Correa Sada Enrique Antonio	36
6	Galicia Castañón Alejandrina Verónica	36
7	Garfias Alcántara Germaín	37
8	Garfias Vázquez Uriel	33
9	Guevara Moreno Juan	21
10	Jiménez Yáñez Juan José	5
11	Juárez Montes Graciela	16
12	López Birlain Ana Paola	44
13	Marmolejo Rojas Beatriz Guadalupe	41
14	Morán Ocampo Mariela del Rosario	10
15	Orihuela Gómez Christian	25
16	Óspital Carrera Paul	40
17	Pozo Cabrera Manuel	42
18	Rubio Montes Leticia	42
19	Salazar Pérez Liz Selene	45
20	Salgado Márquez Martha Daniela	40
21	Sinecio Leyva Armando	15
22	Tovar Saavedra Laura Andrea	10
23	Vega Guerrero Guillermo	40
24	Ventura Rendón Dulce Imelda	36
25	Zapata Guerrero Luis Antonio	35

Dorantes Castillo Laura Angélica

29





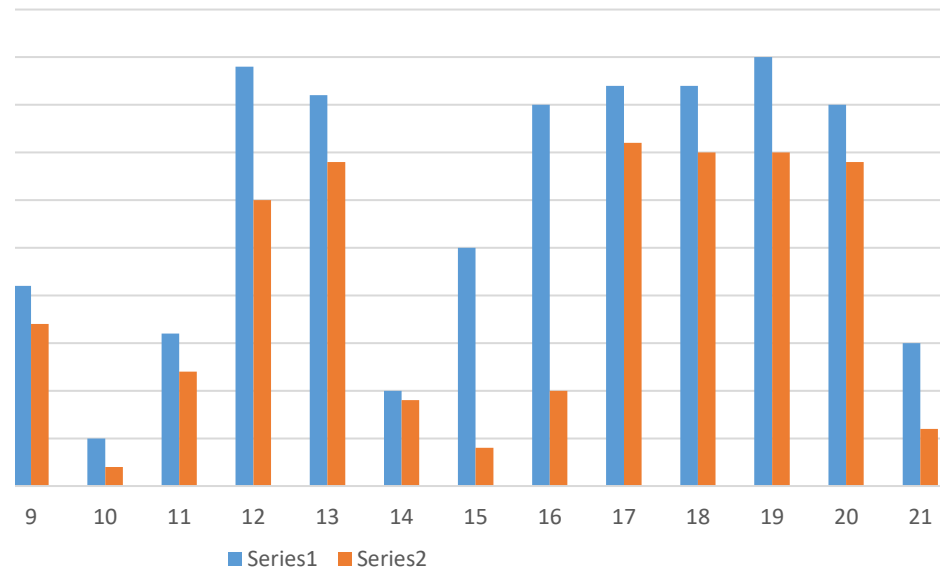
DE NÚMEROS DE REFERENCIA (RESUMEN)

Iniciativas aprobadas	Iniciativas en análisis en las comisiones que participa	Iniciativas dictaminadas en las comisiones que participa	Asistencia a Sesiones de Pleno	% Asistencia	Intervenciones en Tribuna
2	3	5	49	98.00%	1
37	17	107	49	98.00%	7
35	12	102	50	100.00%	5
11	7	6	40	80.00%	22
28	20	27	47	94.00%	5
29	9	6	50	96.00%	3
30	20	19	44	100.00%	5
26	3	3	50	89.80%	1
17	0	5	43	100.00%	17
2	1	2	50	86.00%	17
12	7	18	50	100.00%	13
30	24	10	45	90.00%	9
34	17	12	49	98.00%	5
9	6	16	19	100.00%	2
4	11	4	41	82.00%	10
10	21	12	46	92.00%	12
36	19	8	47	94.00%	22
35	11	17	48	96.00%	7
35	27	30	49	98.00%	11
34	14	107	46	92.00%	8
6	8	13	45	90.00%	13
6	0	3	45	90.00%	18
34	11	18	47	94.00%	16
32	24	32	47	94.00%	14
32	9	13	47	94.00%	5

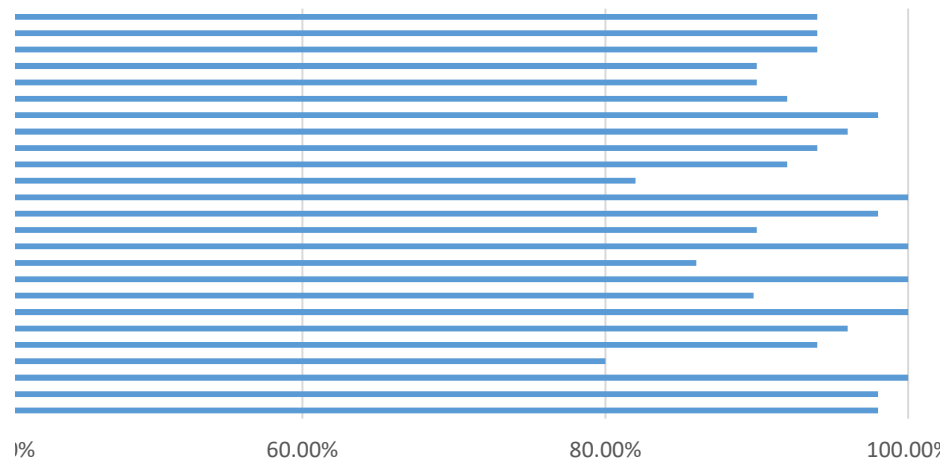
248

24	9	6	31	100.00%	6
				94.07%	

### ciativas presentadas y aprobadas

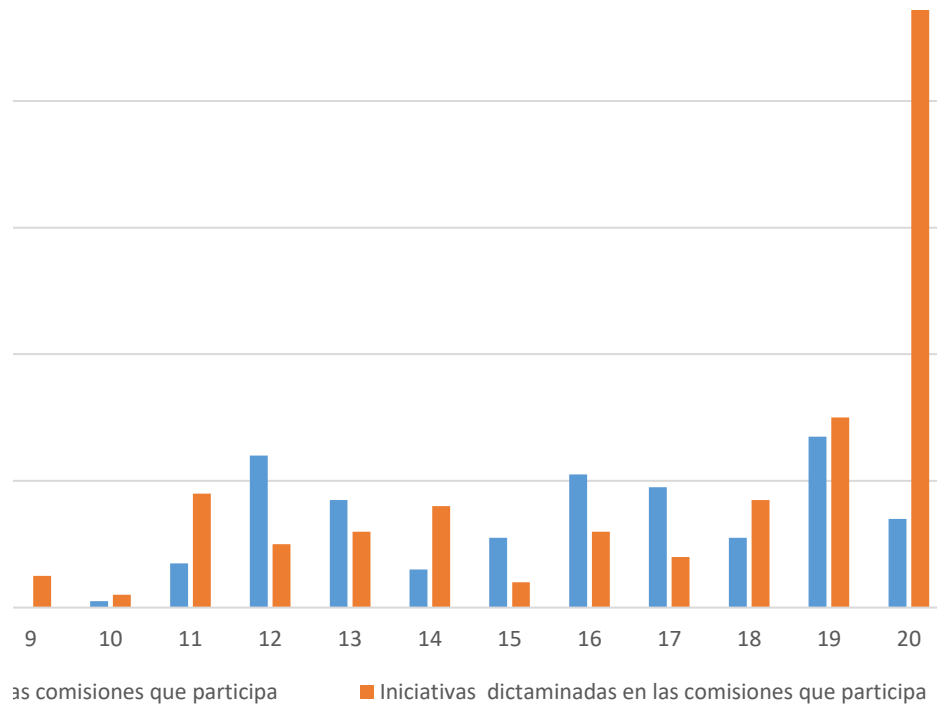


### Asistencia a Sesiones de Pleno

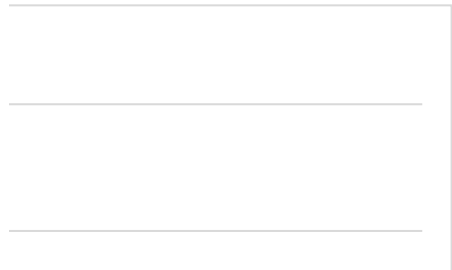
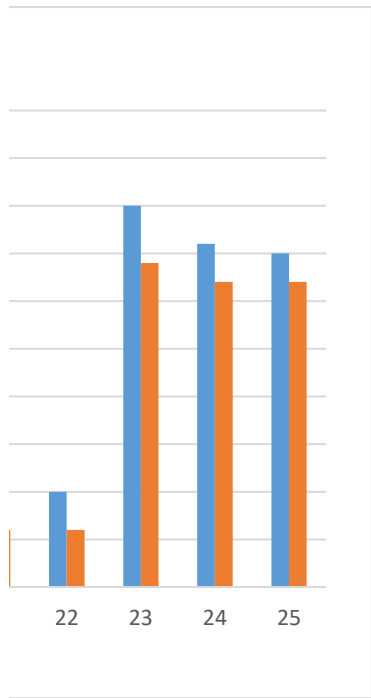


### Iniciativas en Comisiones

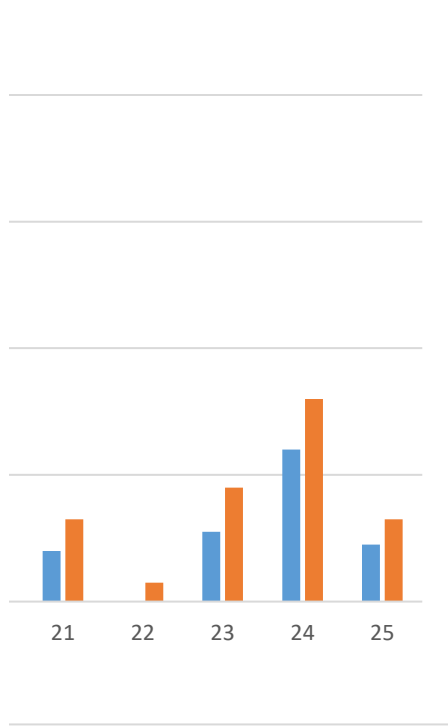




Comisiones que integra	Asistencia a Comisiones
3	6
3	15
3	13
3	7
3	16
3	7
3	12
3	4
3	7
3	3
3	19
3	10
3	12
3	6
3	5
3	12
3	8
3	9
3	24
3	29
3	19
3	3
3	9
3	26
3	22







PAN	101
MORENA	59
PRI	42
PVM	22
PQI	30
	254